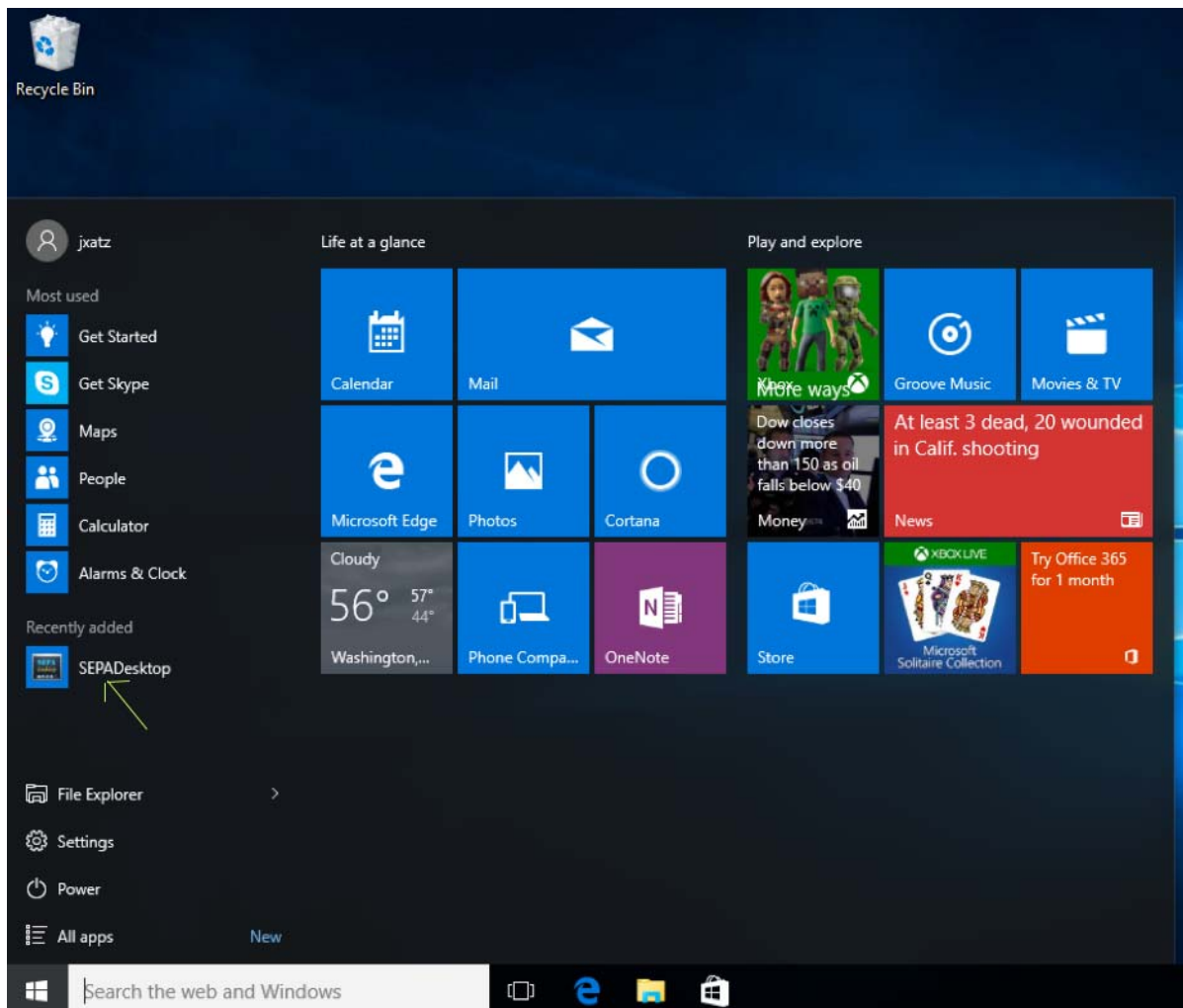


ΟΔΗΓΙΕΣ ΕΓΚΑΤΑΣΤΑΣΗΣ SEPADesktop

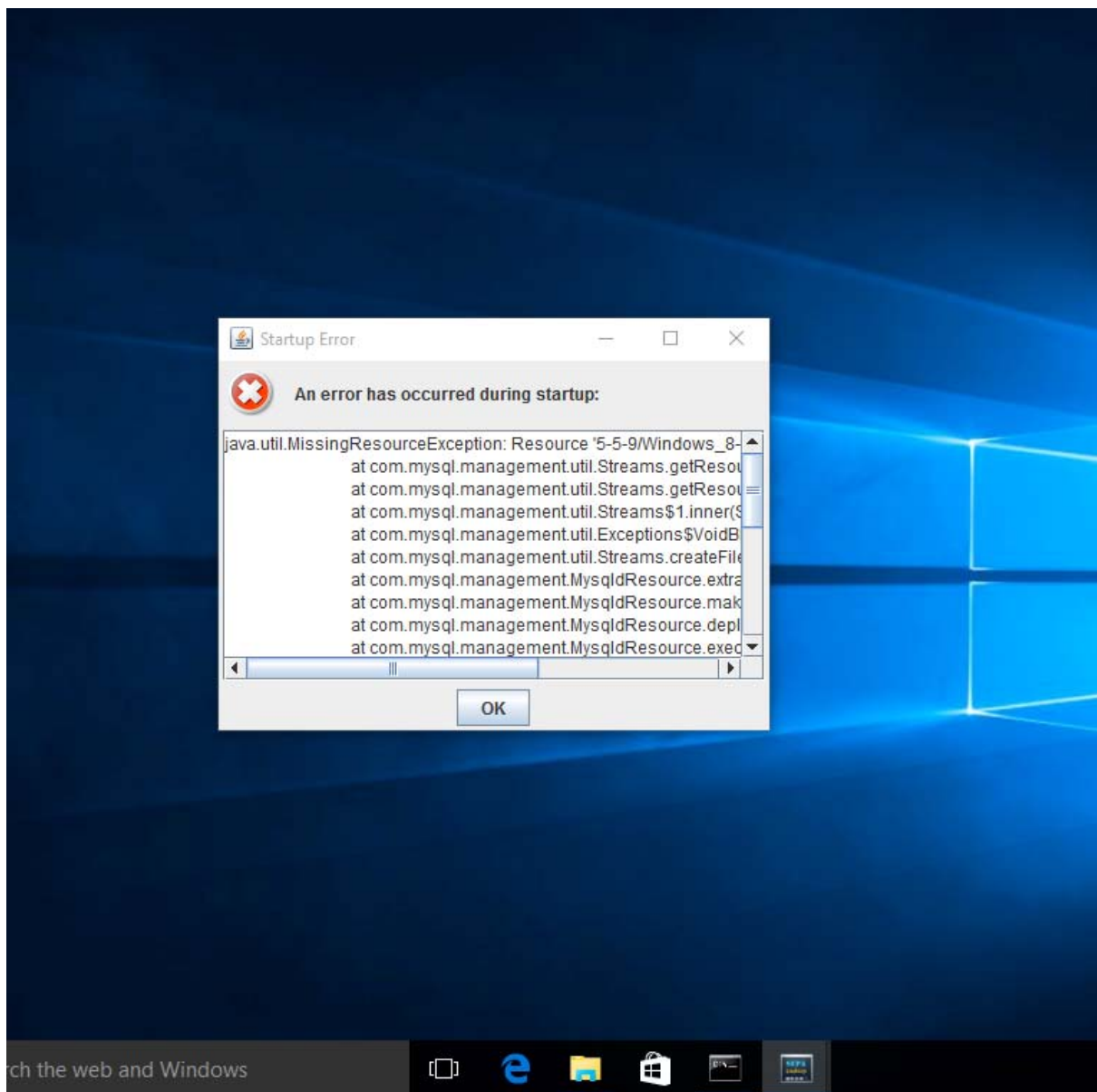
Το σενάριο δείχνει πώς ένα παλιό SepaDesktop 3.2.3 64-bit, αναβαθμίζεται σε SepaDesktop 3.2.9 64-bit και δουλεύει και σε Windows 10 64-bit. Η νέα έκδοση 3.2.9 υποστηρίζει Windows XP, 7, 8.0, 8.1, 10 τόσο σε 32bit όσο και σε 64bit.

Ξεκινάμε με μία έκδοση SepaDesktop 3.2.3 64-bit που δεν δουλεύει αρχικά. Πολλά από τα προβλήματα που έχουν αναφερθεί ως τώρα είναι υπαιτιότητα του χρήστη, που εγκαθιστά την εφαρμογή σε καταλόγους με δικαιώματα διαχειριστή, τα οποία μετά δεν έχει όταν πάει να την τρέξει σαν απλώς χρήστης. Για το λόγο αυτό προτείνεται να εγκαθίσταται με δικαιώματα απλού χρήστη κάτω από το home directory του χρήστη. Αν για παράδειγμα ο χρήστης είναι «jxatz» προτείνεται η διαδρομή εγκατάστασης να είναι «C:\Users\jxatz».

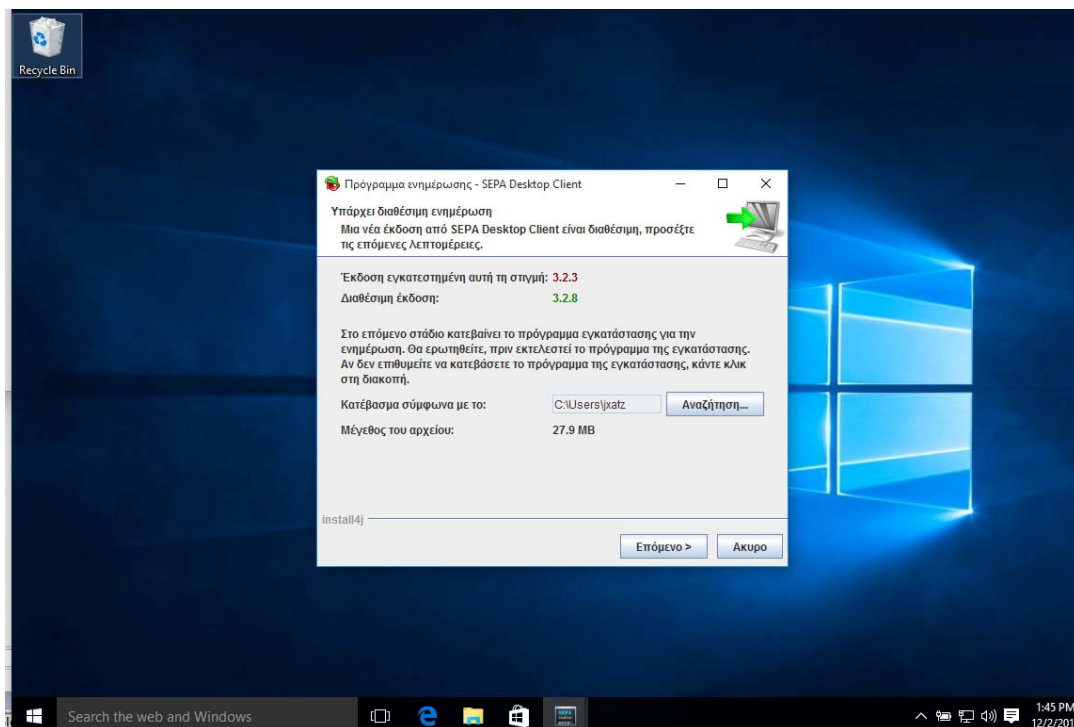
Ξεκινά λοιπόν το παλιό SepaDesktop 3.2.3 όπως φαίνεται παρακάτω



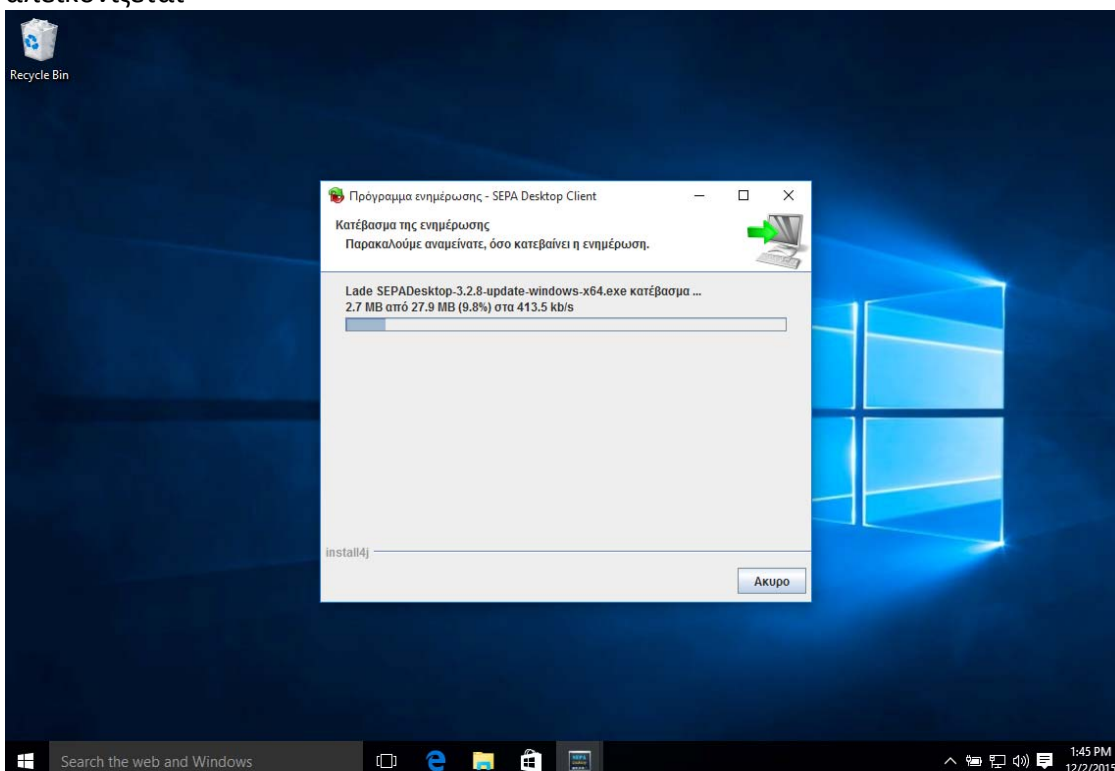
Μετά την έναρξη η εφαρμογή παρουσιάζει μήνυμα λάθους ότι δεν μπορεί να ξεκινήσει την βάση. Δεν χρειάζεται να κάνουμε τίποτα. Απλώς περιμένουμε συνδεδεμένοι στο internet.



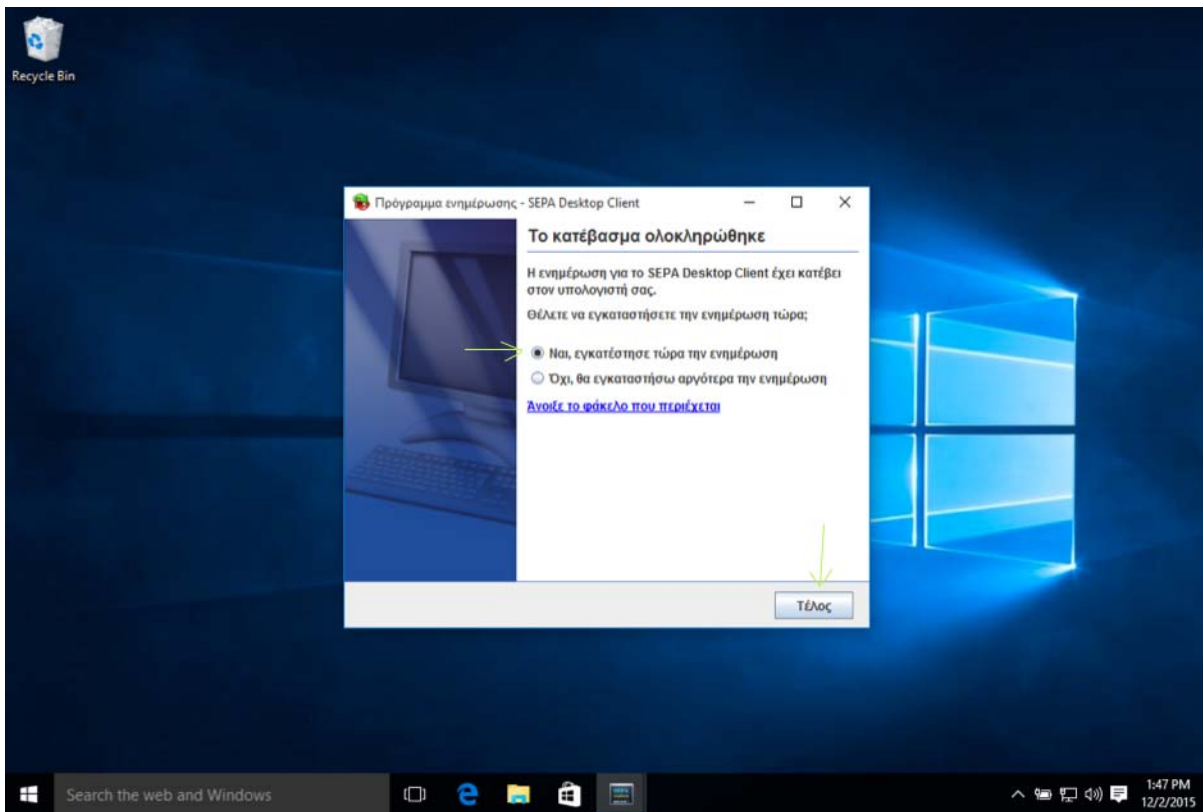
Αν δεν υπάρχει κάποιο anti-virus ή firewall που εμποδίζει την επικοινωνία, το πρόγραμμα αναγνωρίζει ότι υπάρχει διαθέσιμη ενημέρωση αυτόματα όπως φαίνεται παρακάτω



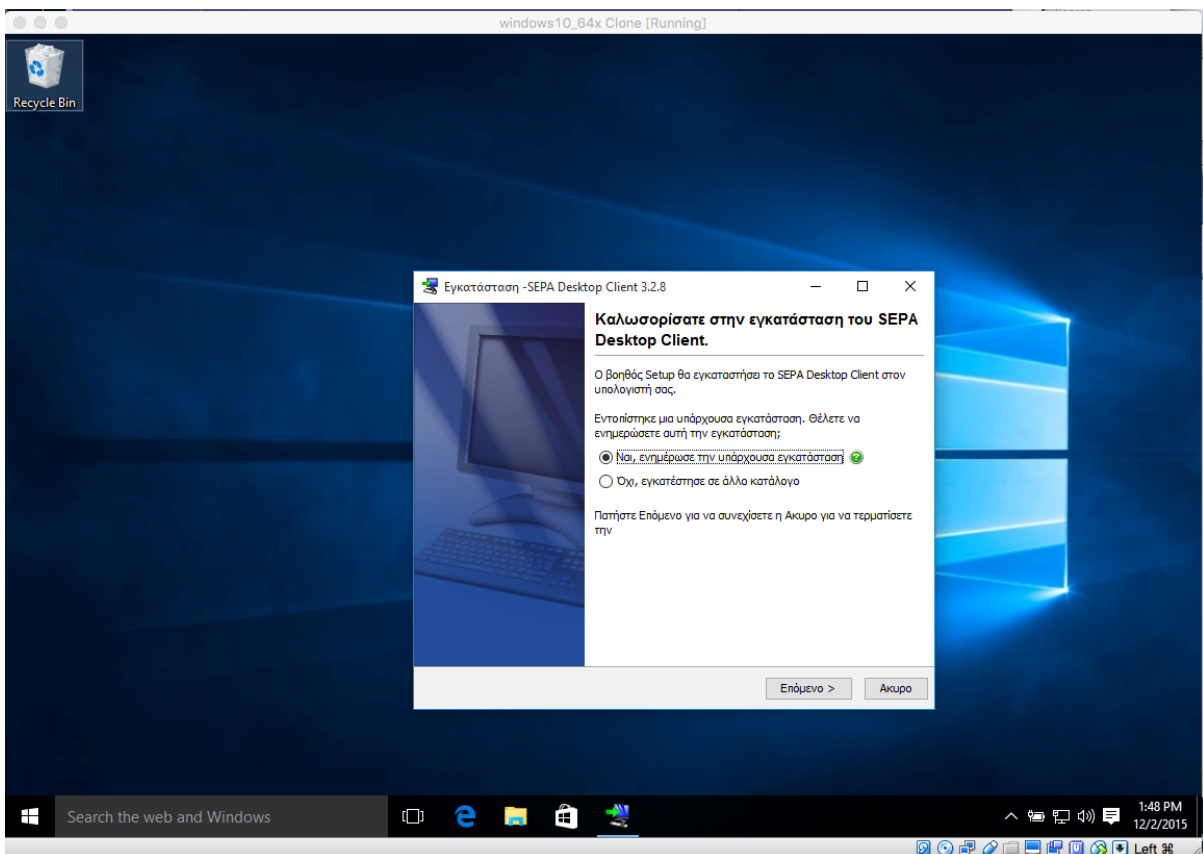
Επιλέγουμε «Επόμενο» και αρχίζει το download της ενημέρωσης αυτόματα όπως απεικονίζεται



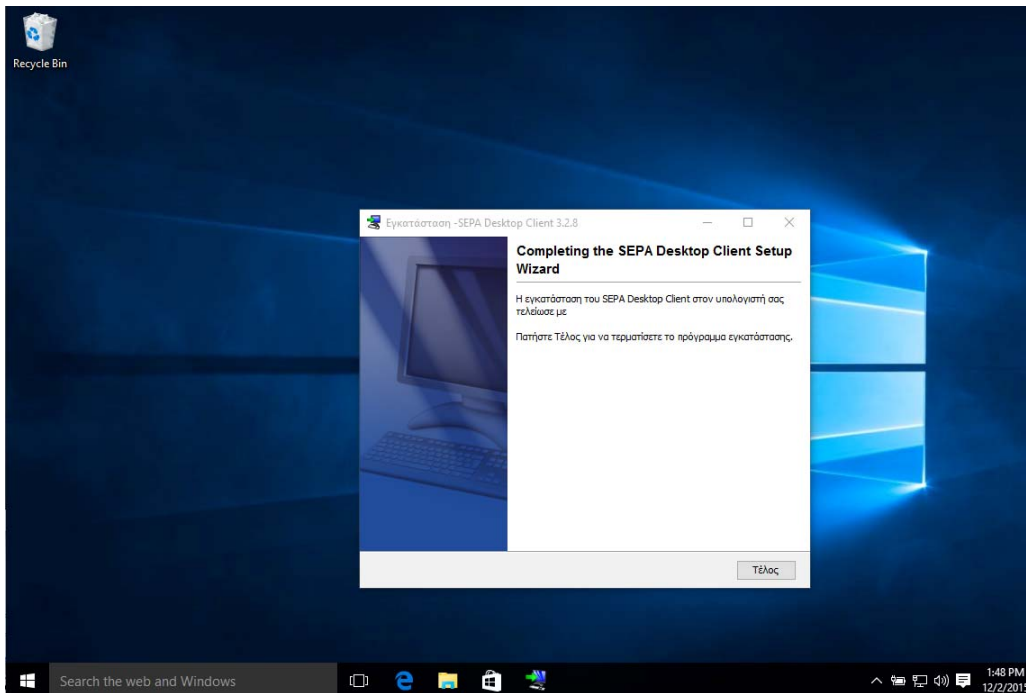
Με την ολοκλήρωση του download, το πρόγραμμα μας ενημερώνει ότι ολοκληρώθηκε. Επιλέγουμε να εγκατασταθεί η ενημέρωση και πατάμε «Τέλος» όπως φαίνεται παρακάτω.



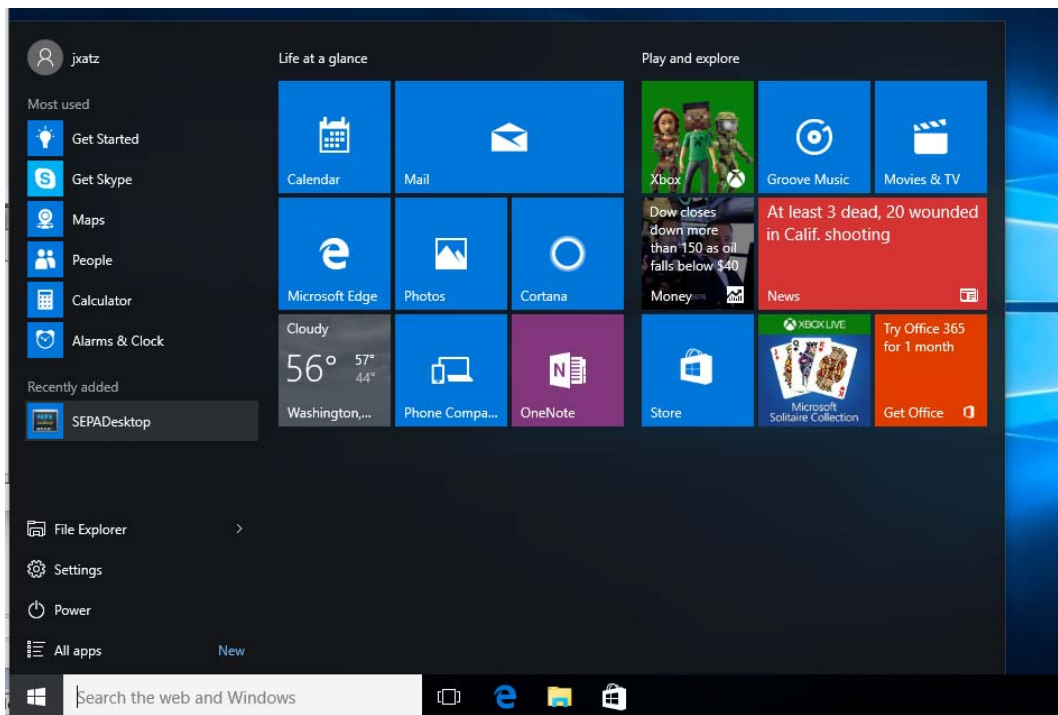
Αμέσως μετά αρχίζει η εγκατάσταση της ενημέρωσης. Πατάμε «Επόμενο»



Αφού τελειώσει η εγκατάσταση πατάμε «Τέλος»

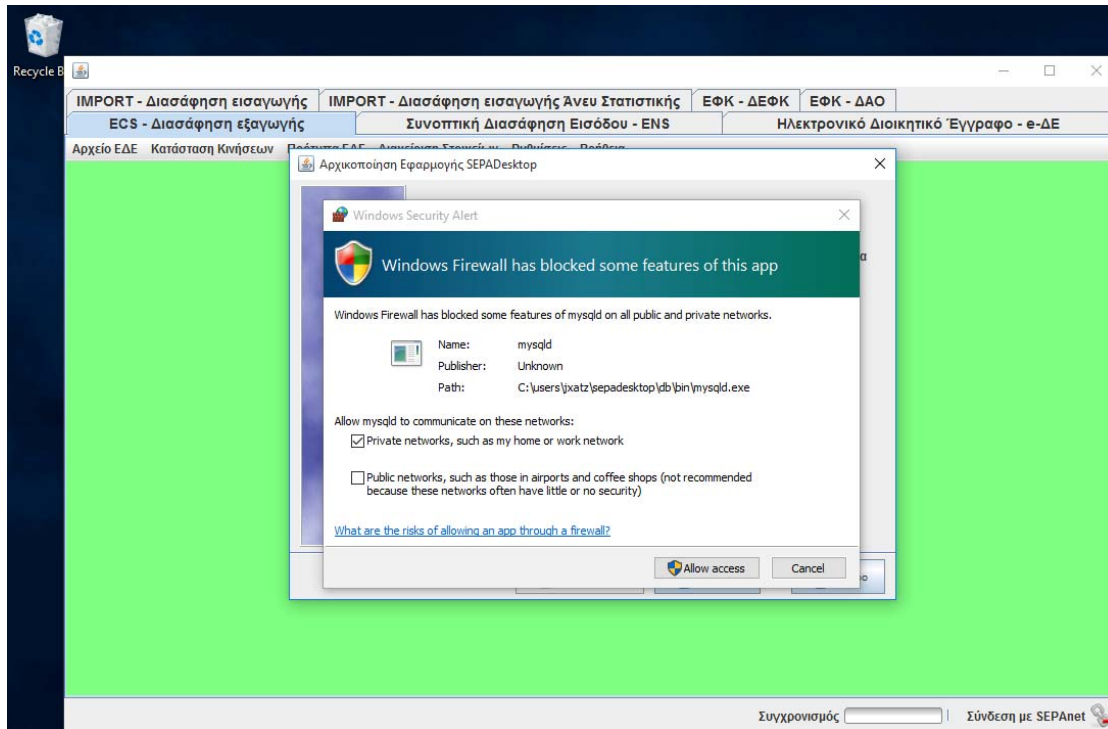


Και δοκιμάζουμε το νέο SEPADesktop



Κατά την εκκίνηση της βάσης για πρώτη φορά μας ρωτάνε τα Windows αν θέλουμε να επιτρέψουμε στην βάση να ξεκινήσει. **ΠΡΕΠΕΙ ΝΑ ΕΠΙΛΕΞΟΥΜΕ «Allow access».** Είναι

σύνθηες λάθος των χρηστών να μην επιτρέπουν την εκκίνηση της βάσης με φυσικό επακόλουθο να μην λειτουργεί η εφαρμογή



Από εκεί και πέρα η εφαρμογή ξεκινά κανονικά και πάει να συγχρονίσει για πρώτη φορά με το κεντρικό σύστημα κατά τα γνωστά

